

KATALOG 2011

Surplus  
Raw Vintage  
Cologne

**SURPLUS**  
RAW VINTAGE







JACKEN 04 - 22

HOODIES, SHIRTS, HEMDEN, WESTEN 23 - 44

HOSEN 45 - 58

SHORTS 59 - 70

LADIES 71 - 88

ACCESSOIRES 89 - 98

SCHUHE 99 - 104

SECURITY 105 - 106

GRÖSSENBERATER 107 - 109

AGB 110



JETZT BESTELLEN - ONLINE 111

**SURPLUS** steht für hochwertige trendbewusste Freizeit- und Outdoor-Bekleidung. Bereits seit 1983 sind wir ein etabliertes Unternehmen der Textilbranche. Textilien sind unser Metier! Mit langjähriger Erfahrung entwickeln wir unser Label **SURPLUS RAW VINTAGE** konsequent weiter und setzen immer wieder neue Impulse. In unserem Katalog finden Sie die beliebten Klassiker ergänzt um trendige neue Modelle im unverkennbaren **SURPLUS**-Style.

*Eventuelle farbliche Abweichungen zwischen den Abbildungen im Katalog, auf der Internetseite und dem Artikel sind drucktechnisch bedingt und stellen keine Fehler dar. Geringfügige Abweichungen in Farbe, Design und handelsübliche Größenabweichungen sowie technische Änderungen, die einer Verbesserung der Ware dienen, behalten wir uns ausdrücklich vor.*



# PRO

## Windbreaker



**20-7001-03**  
schwarz S-XXL

**20-7001-06**  
weiß S-XXL

**20-7001-22**  
woodland S-XXL

**Oversize**  
**20-7001-93**  
schwarz 3XL-5XL



Wasserabweisende Kapuze  
mit Stick.



# TECTION



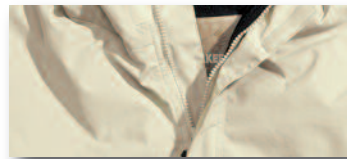
**20-7001-26**  
urban S-XXL



**20-7001-01**  
oliv S-XXL



**20-7001-05**  
braun S-XXL



**20-7001-14**  
beige S-XXL



**20-7001-31**  
nightcamo S-XXL



**20-7001-55**  
desertstorm S-XXL

**Regenjacke aus atmungsaktivem**, wind- und wasserabweisendem Nylon mit hochschließendem Brustzipper, aufgesetzter Brusttasche, zwei seitlich eingelassenen Eingriffstaschen – allesamt Reißverschluss – sowie Tunnelzügen in der Kapuze und im Hüftbund.

Material: 100% Nylon. Futter: 100% Polyester.





# Sailor Windbreaker Zipper



**20-7003-03**  
schwarz S-XXL



**20-7002-03**  
schwarz S-XXL

**Oversize**  
**20-7002-93**  
schwarz 3XL-5XL



**20-7002-42**  
blackcamo S-XXL

**Regenjacke** mit durchgehendem Reißverschluss. Netzstoff innen. Seitentaschen mit Reißverschluss, Kapuze mit Kordelzug, breite Hüft- und Ärmelbündchen.

Material: 100% Nylon.

**Wie schon die klassische Regenjacke** von **SURPLUS** Raw Vintage ist auch diese aus atmungsaktivem, wind- und wasserabweisendem Nylonmaterial gefertigt. Ideal also für stürmische Begegnungen ... Neuheit ist der Frontzipper, der das „Überkopfstreifen“ überflüssig macht.

Material: 100% Nylon. Futter: 100% Polyester.



# Brooklyn

# Stonesbury



**20-3597-63**  
schwarz S-XXL



**20-3595-03**  
schwarz S-XXL

**Die ideale Übergangsjacke** für Ihn. Klassische Elemente der M65 Jacke wurden beibehalten. Alle 10 Taschen und der Kragen sind durch flexible Drähte verstärkt und somit individuell formbar.

Material: 100% Baumwolle.

Diese schlichte Winterjacke verzichtet bewusst auf im Trend liegende Stilelemente. Lediglich der typische Washed-Effekt der **SURPLUS** Vintage-Serie sowie die große Kapuze geben ihr ein modisches Gesicht. Dicke Strickbünde an den Ärmeln und ein warmes Teddyfutter (nicht austrennbar) schützen vor Wind und Wetter.

Material: 70% Baumwolle, 30% Nylon.  
Futter: 100% Polyester.

# AGE



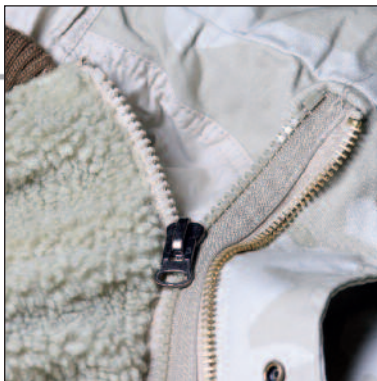
# M65 Regiment WINTAC



**20-2501-42**  
blackcamo S-XXL

**20-2501-55**  
desertstorm S-XXL

**20-2501-74**  
beige S-XXL



Austrennbares Futter.

**Die klassische M65 Regiment Jacke** in extrem gewaschener Optik mit vielen Applikationen. Extra warm durch austrennbares Futter aus Fellimitat. Für starke Kerle jetzt auch bis Größe 5XL.

Jacke auch  
für Ladies: S. 79



# GE

Bestseller



**20-2501-61**  
oliv S-XXL

**Oversize**  
**20-2501-91**  
oliv 3XL-5XL



**20-2501-63**  
schwarz S-XXL

**Oversize**  
**20-2501-93**  
schwarz 3XL-5XL



Material: 100% Baumwolle. Futter: 67% Baumwolle, 33% Nylon.  
Armfutter: 100% Nylon. Kapuze: 100% Baumwolle.  
Liner, austrennbar 100% Nylon. Futter: 100% Polyester.  
Armfutter: 100% Nylon. Kragen: 100% Acryl. Füllung: 100% Polyester.



# Savior

# WASHED



**20-3588-17**  
anthrazit S-XXL

**Fließend weiche wasserabweisende Microfaser-Jacke** mit trendigen Wascheffekten, Kapuze nicht abtrennbar, 2 große Taschen auf Hüfte, mit Druckknöpfen verschließbar, Reißverschluss und Knopfleiste, Lederapplikation am Kordelzug der Kapuze.

Material: 45% Polyester, 36% Baumwolle, 19% Nylon.

# Vintage Supreme



**20-2401-61**  
oliv S-XXL



**20-2401-05**  
braun S-XXL



**20-2401-63**  
schwarz S-XXL

**Die neue Generation** der M65-Linie. Leicht taillierte Jacke im Parkalook! Perfektes Design: Verwaschene Farben, Kontrastnähte, Ärmelbündchen, Kapuze, Futter aus Teddyfellimitat, viele praktische Taschen und Reißverschlussblende. Einfach mit viel Liebe fürs Detail gefertigt!

Material: 100% Baumwolle.

Jackenfutter: 60% Polyester, 40% Acryl. Ärmelfutter: 100% Nylon. Füllung: 100% Polyester.

Ärmelbund: 70% Acryl, 30% Polyester.



# Heritage Vintage



**20-3587-61**  
oliv S-XXL



**20-3587-63**  
schwarz



**20-3587-74**  
beige S-XXL

**Leichte Sommerjacke** in körperbetontem Schnitt mit Vintagestick auf Ärmel und Brusttasche. Gewaschene Farben im Sprayed-Used-Look. Reißverschluss und Knopfleiste.

Material: 100% Baumwolle.

# DESTIR

# BDU washed



**20-3586-62**  
woodland S-XXL

**20-3586-63**  
schwarz S-XXL

**20-3586-61**  
oliv S-XXL

**Die ideale Sommerjacke** für Hobby, Sport und Freizeit.  
4 aufgesetzte Taschen mit verdecktem Knopfverschluss,  
verstärkter Ellenbogenbereich, verdeckte Front-Knopfleiste.

Material: 100% gewaschene Baumwolle.

OYED



# M65 Feldjacke



**20-3501-01**  
oliv S-XXL

**Oversize**  
**20-3501-91**  
oliv 3XL



**20-3501-03**  
schwarz S-XXL

**Oversize**  
**20-3501-93**  
schwarz 3XL-5XL



**20-3501-22**  
woodland S-XXL

**Oversize**  
**20-3501-92**  
woodland 3XL



**Robuster Parka** der US-Streitkräfte: Eine äußerst praktische und strapazierfähige Jacke, geeignet für Outdoor, Freizeit und Handwerk. Mit ausknöpfbarem Innenfutter.

Material: 65% Polyester, 35% Baumwolle. Futtermaterial: 100% Polyester.

# WASHED

## M65 washed



**20-3500-61**  
oliv S-XXL

**20-3500-63**  
schwarz S-XXL

**M65-Klassiker** in Winterausführung. Futter nicht austrennbar!

Material: 100% stonewashed Baumwolle. Innenfutter: 100% Baumwolle.  
Innenwattierung: 100% Polyester.



# CWU

# CLAS



**20-3506-03**  
schwarz S-XXL

**20-3506-20**  
navy S-XXL

**Oversize**  
**20-3506-93**  
schwarz 3XL-5XL



**Wind- und wasserabweisender Blouson** mit extra verstärkten Nähten, Taschenklappen und aufstellbarem Kragen.

Material: 100% Nylon. Futter: 100% Polyester.  
Füllung: 100% Polyester.

# OSIC

## MA1

## MA2



**20-3503-03**  
schwarz S-XXL

**Override**  
**20-3503-93**  
schwarz 3XL-5XL



**20-3508-03**  
schwarz S-XXL

**Override**  
**20-3508-03**  
schwarz 3XL



**Wind- und wasserabweisende Wende-  
jacke** im traditionellen Schnitt mit signal-  
orangemem Innenfutter.

Material: 100% Nylon. Futter: 100% Nylon.  
Füllung: 100% Polyester.

**Wie die CWU-Jacke**, nur mit abnehmbarem  
schwarzen Webpelz-Kragen und mit ge-  
stepptem Futter. Die Bündchen sind lang  
und wärmedämmend. Die Taschenklappen  
schützen den Inhalt vor Nässe.

Material: 100% Nylon. Futter: 100% Nylon.  
Füllung: 100% Polyester.



# King George 59



**20-3515-03**  
schwarz S-XXL

**20-3515-10**  
navy S-XXL

**20-3515-44**  
altweiß-schwarz S-XXL

**The british Look & Feel!** Taillenlange Jacke mit weichem Innenfutter, 2 geknöpten Einschubtaschen und Stehkragen mit Knopfleiste.

Material: 65% Polyester, 35% Baumwolle. Innenfutter: 100% Polyester.

# King George hooded



**20-3516-03**  
schwarz S-XXL

**Der Klassiker** nur mit Kapuze.

Material: Jacke 65% Polyester, 35% Baumwolle.  
Innenfutter: 100% Polyester.

TISH



# Fleece Hoodie Zipper



**20-7010-03**  
schwarz S-XXL

Kombi-TIPP:  
**Weste 41-3587-03**  
von Seite 44

**20-7010-03**  
schwarz 3XL



Wasserabweisende Kapuze.

**Kuschelweiche Fleecejacke** mit hochschließendem Kragen und einer Nylonkapuze. Das Fleece ist im Inneren komplett mit einem hochwertigen Membranstoff vernäht, der die Jacke windundurchlässig und wasserabweisend macht. Ideal also bei kaltem und feuchtem Wetter.

Material: Jacke Polarfleece (100% Polyester) mit hinternähtem Membrannetz.  
Futter & Kapuze: 100% Nylon.

# Mens Pea Coat

Jacke auch  
für Ladies: S. 76



**20-4030-03**  
schwarz S-XXL

**20-4030-04**  
grau S-XXL

**Stilsicher im Marinelook.** Klassiker mit geprägtem Anker-Motiv auf den Knöpfen. Hochschließende Kragenfront.

Material: 70% Wolle, 30% Viskose.

Bestseller



# Crown Coat



Jacke ähnlich auch  
für Ladies: S. 77

**20-4035-03**  
schwarz S-XXL



Innenfutter mit Kronen-Motiv.

**Schlicht und elegant zugleich:** 2-reihig geknöpft, 2 Klappentaschen, 2 Innentaschen, Schulterklappen, Schulterpolster, breite Gürtelschlaufen inkl. passendem Stoffgürtel und ein breites Revers. Das echte Highlight ist das schwarz-rot changierende Innenfutter in edler Nadelstreifen-Optik. Wahrhaft königlich mit dezentem Ton in Ton S&T-Stick und Crown-Emblem am linken Arm!

Material: 70% Wolle, 30% Viskose. Futter: 100% Polyester.



HOODIES, SHIRTS, HEMDEN, WESTEN





# Hoodie mit Zipper

Bestseller



**40-3661-03**  
schwarz S-XXL

**40-3661-05**  
braun S-XXL

**Basic-Sweatjacke** in heavyweight Qualität in extrem verwaschener Optik. Ein paar kleine Unterschiede machen Sie dennoch zum Individualisten. Die Saumabschlüsse sind mit dichtem Sweatband eingefasst und das Futter der Kapuze aus grobmaschigem Meshgewebe.

Material: 100% Baumwolle.

# Henley Shirt



**40-3670-03**  
schwarz S-XXL

**40-3670-04**  
grau S-XXL

**40-3670-05**  
braun S-XXL

**Der etwas andere Hoodie!** Dieses Sweatshirt hat zusätzlich zur farblich abgesetzten Kapuze im Streifenlook noch eine Knopfleiste, die seinem Träger auf Wunsch mehr Luft zum Durchatmen lässt. Das Henley Shirt ist aus schwerer Baumwolle mit hochwertigem S&T-Patch auf der Brust.

Material: 100% Baumwolle.



# SURPLUS

## Hoodie



**40-3660-03**  
schwarz S-XXL

**40-3660-04**  
grau S-XXL  
etwas leichtere Baumwollqualität

**40-3660-05**  
braun S-XXL



**Heavyweight, destroyed Hoodie** mit Kängurutasche, dickem Innenfutter, dicht gewebtem **SURPLUS**-Stick und extra ausgefranstem Saum. Eingearbeitetes Samtband innen, extrem Vintage-Wash.

Material: 100% Baumwolle.

# VINTAGE

US

# Hoodie mit Zipper



40-3662-10  
navy S-XXL



Das Pendant zum **SURPLUS** Hoodie nur mit Zipper und Stick-Schriftzug im Destroyed-Look.

Material: 100% Baumwolle.

NGE



# TAILLOIRE

## Stripe Hoodie



**40-3665-04**  
grau/blaugrau S-XXL

**40-3665-06**  
grau/weiß S-XXL

**Aus superflauschiger Baumwolle** und einfach nur zum Wohlfühlen da. Leicht tailliert geschnitten und im begehrten Vintagelook. Absichtlich ausgefranzte Nähte, Verwaschungen, S&T-Applikation auf der Brust und extrabreite Bündchen.

Material: 100% Baumwolle.

# Raw Vintage Tee



**10-6002-03**  
schwarz S-XXL



**10-6002-04**  
grau S-XXL

**Slim-Fit Shirt** aus der Raw Vintage Serie im typisch lässig, authentisch, getragenen Look. Jedes Shirt erhält durch viele aufwendige Wasch- und Veredelungsverfahren seinen eigenen Style. Teilweise bedruckt und zum Teil mit aufwendig, fransigen Patches bestickt. Hochwertige 100% ultrasofte, vorgewaschene Baumwolle.

Material: 100% Baumwolle.



# Destroyed Polo



**12-6001-03**  
schwarz M-XL

**12-6001-04**  
grau M-XL

**12-6001-05**  
braun M-XL

**Fitted Poloshirt aus reiner Baumwolle**, verwaschen und mit extra steifem Kragen.  
**SURPLUS** Adler-Stick. Dieser Artikel wurde in der Produktion durch viele aufwendige Verfahren so behandelt, dass er einen authentisch getragenen Eindruck macht!

Material: 100% Baumwolle.

# Motion Polo



**12-6050-03**

Skull & Roses  
schwarz M-XL

**12-6051-03**

Wing Skull  
schwarz M-XL

**12-6052-06**

Viper  
weiß M-XL

**Vintage Shirts aus der Printed-Polo-Linie**, reine Baumwolle, verwaschen und mit extra steifem Kragen. Extrem Vintage-washed. [Viper] Snake-Print in Erdtönen auf weiß; [Skull & Roses] Rockiger Totenkopf-/Rosenprint; [Wing Skull] Skull-Print in beige auf schwarz.

Material: 100% Baumwolle.



# US Hemd, 1/2 Arm



**06-3582-01**  
oliv S-XXL

**06-3582-03**  
schwarz S-XXL

**06-3582-10**  
navy S-XXL

**06-3582-14**  
beige S-XXL

**Das typische US-Diensthemd in Kurzarm.**

Material: 65% Polyester, 35% Baumwolle.

# US Hemd, 1/1 Arm



**06-3584-01**  
oliv S-XXL

**06-3584-03**  
schwarz S-XXL

**06-3584-10**  
navy S-XXL

**06-3584-14**  
beige S-XXL

**Das typische US-Diensthemd in Langarm.** Gerader Schnitt, pflegeleicht, aufgesetzte Pattentaschen, Knopfverschluss und Schulterklappen.

Material: 65% Polyester, 35% Baumwolle.



# 1/2 Raw Vintage Shirt



**06-3590-61**  
oliv S-XXL

**06-3590-63**  
schwarz S-XXL

**06-3590-74**  
beige S-XXL

**Kurzarmhemd mit Knopfleiste** und gerundetem Abschluss unten; Brust mit 2 Klappentaschen. Im Vintage-Style: Abwetzigungen und Verfärbungen sind gewollt und Zeichen der Einzigartigkeit jedes Hemdes.

Material: 100% Baumwolle, gewaschen.

# 1/1 Raw Vintage Shirt



**06-3591-61**  
oliv S-XXL

**06-3591-63**  
schwarz S-XXL

**06-3591-74**  
beige S-XXL

**Langarmversion** des 1/2 Raw Vintage Shirts mit Knopfleiste am Ärmelabschluss. Im Vintage-Style: Abwetzungen und Verfärbungen sind gewollt und Zeichen der Einzigartigkeit jedes Hemdes.

Material: 100% Baumwolle.



# 1/2 Plain Summer



**06-3592-01**  
oliv S-XXL

**06-3592-03**  
schwarz S-XXL

**Lässiges Kurzarmhemd mit Summerfeeling.** Das coole Baumwollhemd in leichter Sommerqualität basiert auf unserem TOP-Seller Raw Vintage Shirt. Mit klassischer Knopfleiste ist es leger im Schnitt. Die 2 aufgesetzten Klappentaschen und der abgerundete Saum unterstreichen den Style.

Material: 100% Baumwolle.

# 1/1 Plain Summer



**06-3593-01**  
oliv S-XXL

**06-3593-03**  
schwarz S-XXL

**Lässiges Langarmhemd mit Summerfeeling.** Das coole Baumwollhemd mit klassischer Knopfleiste basiert auf unserem TOP-Seller Raw Vintage Shirt. Der legere Schnitt mit 2 aufgesetzten Klappentaschen, Knopfleiste am Armabschluss und abgerundetem Saum unterstreichen den Style.

Material: 100% Baumwolle.



# Woodcutter Shirt



**06-5004-03**  
schwarz S-XXL

**06-5004-07**  
rot S-XXL

# RETRO



**06-5004-05**  
braun S-XXL

**06-5004-10**  
navy S-XXL

**Lässiges Freizeithemd** im angesagten Retro-Style! Das flanellähnliche Hemd in typischem Karomuster ist aus superweichem, pflegeleichtem Material in leichter Qualität gefertigt. Leger, im weiten Schnitt, aber auch robust und formstabil. 2 Klappentaschen, klassische Knopfleiste, knöpfbare Manschetten, abgerundeter Saum.

Material: 100% Baumwolle.



# T-Shirt Basic



**10-6001-01**  
oliv S-XXL



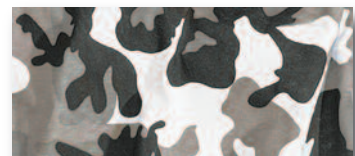
Kombi-TIPP:  
**Perfekt zum  
Darunterziehen**



**10-6001-03**  
schwarz S-XXL



**10-6001-22**  
woodland S-XXL



**10-6001-26**  
urban S-XXL



**10-6001-31**  
nightcamo S-XXL



**10-6001-80**  
flecktarn S-XXL

**Klassisches Baumwoll-Shirt** von guter Qualität.  
Doppelnaht an Arm und Saum sowie eingefasster  
Kragen aus elastischem Ripp.

Material: 100% Baumwolle.

# Cable Shirt



**06-5005-07**  
rot S-XXL



Bald in cooler Verpackung.  
Ein echter Hingucker.

**Formstabil und modisch** zeigt sich das Cable Shirt im verwaschenen, rot-blauen Karo. Raffiniert verarbeitet: Säume und Kanten sind mit feinem Draht durchzogen, so dass sich das Hemd in jede gewünschte Form bringen lässt. Zeitbewusst im Slim-Fit Schnitt und angesagtem Knitterlook. Brusttasche, Knopfleiste an Armen und Korpus.

Material: 100% Baumwolle.



# Ranger Weste



**41-3580-01**  
oliv S-XXL

**41-3580-91**  
oliv 3XL-5XL



**41-3580-03**  
schwarz S-XXL

**41-3580-93**  
schwarz 3XL-5XL



**41-3580-10**  
navy S-XXL



**41-3580-22**  
woodland S-XXL



**41-3580-26**  
urban S-XXL

**Wattierte Allround-Weste** mit verlängertem Rückenteil für jeden Zweck. Wasserabweisend!

Material: 65% Polyester, 35% Baumwolle. Innenfutter: 100% Baumwolle. Füllung: 100% Polyester.

# Hunting Weste



**41-3584-01**  
oliv S-XXL

**41-3584-01**  
oliv 3XL



**41-3584-03**  
schwarz S-XXL

**41-3584-03**  
schwarz 3XL



**41-3584-10**  
navy S-XXL

**41-3584-10**  
navy 3XL



**41-3584-14**  
beige S-XXL

**41-3584-14**  
beige 3XL



**Leichte Weste für Freizeit und Beruf**, 14 Taschen, z. T. mit Druckknöpfen oder Reißverschlüssen.

Material: 100% Baumwolle.



# Rock Mountain Vest



**41-3587-03**  
schwarz S-XXL

**41-3587-05**  
braun S-XXL



Kombi-TIPP:  
**Hoodie 40-3660-04**  
von Seite 26

**Steppweste aus warmem Baumwollmix.** 2 Einschubtaschen mit aufwendigen Abwetungen an den Kanten, wärmender Stehkragen, Reißverschluss mit Knopfleiste und RV-Abdeckung, Gummibündchen am Hüftsaum, Nackenlabel mit dezentem **SURPLUS**-Patch, in 2 Farben erhältlich.

Material: 60% Nylon, 40% Baumwolle. Wattierung: 100% Polyester.

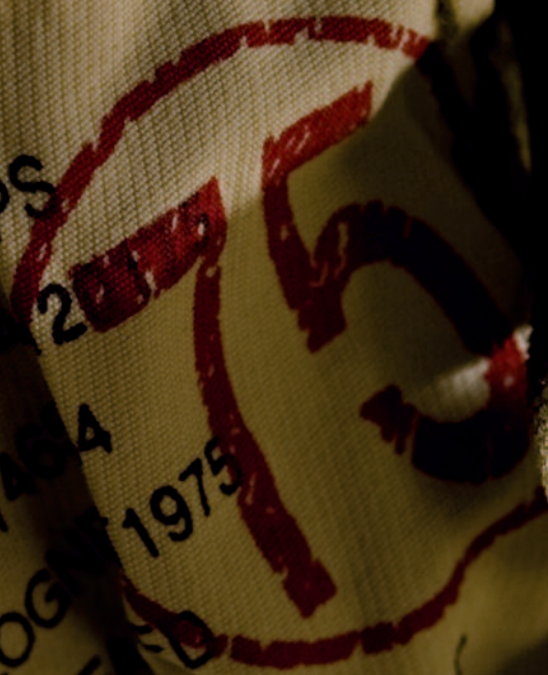




HOSEN

US TEX

MENS, PARATIPS  
LOT # ..... #12  
SPED # 08957404  
DESIGNED IN COLOGNE  
QUALITY MANUFACTURED





# Airborne Vintage

Bestseller



**05-3598-26**  
urban XS-XXL

**05-3598-31**  
nightcamo XS-XXL

**05-3598-42**  
blackcamo XS-XXL

**Für jeden Vintage-Hosenbesitzer** ein absolutes „Must-Have“!  
Die Airborne Vintage – die Bestseller-Unisex-Hose mit sehr hohem  
Tragekomfort im lässigen Schnitt.

Material: 100% Baumwolle.



# VINTAGE



**05-3598-74**  
beige XS-XXL

**05-3598-61**  
oliv XS-XXL

**05-3598-62**  
woodland XS-XXL

**05-3598-63**  
schwarz XS-XXL

**05-3598-91**  
oliv 3XL-7XL



**05-3598-92**  
woodland 3XL-7XL



**05-3598-93**  
schwarz 3XL-7XL





# Vintage Fatigues



**05-3596-61**  
oliv XS-XXL

**05-3596-62**  
woodland XS-XXL

**05-3596-63**  
schwarz XS-XXL





**05-3596-74**  
beige XS-XXL



**05-3596-42**  
blackcamo XS-XXL

**Freizeithose** in komfortabel, weitem Schnitt mit vielen Taschen und modischen, langen Bändern an den Seitentaschen (je nach Lust und Laune auch in den Taschen zu verstecken).

Material: 100% Baumwolle, stonewashed.



# Infantry Cargo



**05-3599-01**  
oliv XS-XXL

**05-3599-14**  
beige XS-XXL

**05-3599-22**  
woodland XS-XXL



# VINTAGE



**05-3599-31**  
nightcamo XS-XXL



**05-3599-03**  
schwarz XS-XXL

**Trendy Streetwear-Pants** in lightweight Qualität mit vielen aufgesetzten Taschen an Beinen und Gesäß. 2 seitliche Einschubtaschen, 2 Gesäßtaschen, 4 große Beintaschen. Modisch gewaschene Farben.

Material: 100% Baumwolle.



# Athletic Trouser



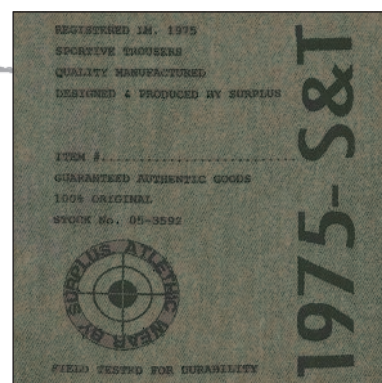
**05-3592-61**  
oliv XS/S, M/L, XL/XXL



**05-3592-63**  
schwarz XS/S, M/L, XL/XXL

**Endlich eine Hose** ohne Seitentaschen! Diese Vintagehose besitzt Wohlfühlgarantie! Lockerer Schnitt aus leichtem, aber robustem Baumwollstoff. Ideal für Sport oder Freizeit. Nur Original mit S&T-Print auf der Wade.

Material: 100% Baumwolle.



Original Wadenprint

# Premium Trouser


# WINTAC

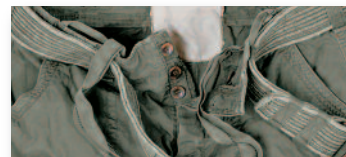


**05-3597-62**  
woodland XS-XXL



**05-3597-42**  
blackcamo XS-XXL


**05-3597-97**  
blackcamo 3XL-7XL 



**05-3597-61**  
oliv XS-XXL



**05-3597-63**  
schwarz XS-XXL

**05-3597-93**  
schwarz 3XL-7XL 



**05-3597-74**  
sand XS-XXL

**Retro Style Pants** – absolut aktuell und jede ein Unikat! Die Premium Vintage ist im angesagten Destroyed-Look inklusive hochwertigem Gürtel und vielen Taschen mit lederumfassten Druckknöpfen erhältlich. Typische Merkmale dieser Kulthose: Abwetungen, Verfärbungen und angerostete Knöpfe sind gewollt und Zeichen der Einzigartigkeit jeder einzelnen Hose.

Material: 100% Baumwolle.





# Trekking Trouser



**05-3595-01**  
oliv XS-XXL

**05-3595-91**  
oliv 3XL



**05-3595-03**  
schwarz XS-XXL


**05-3595-93**  
schwarz 3XL



# CHANGE




**05-3595-14**  
beige XS-XXL

**05-3595-94**  
beige 3XL 



**05-3595-22**  
woodland XS-XXL

**05-3595-92**  
woodland 3XL 

**Die „3-Hosen-Trouser“:** Gleich zwei Beinzipper machen die Hose universell einsetzbar. Modische Reißverschlüsse mit aufwendigen Zippfern, integriertem Hosengürtel, Bund mit Knopf- und Reißverschluss.

Material: 65% Polyester, 35% Baumwolle.



# US Ranger

# ORIGIN



**05-3581-22**  
woodland XS-XXL

**05-3581-26**  
urban XS-XXL

**05-3581-28**  
blautarn XS-XXL

**05-3581-29**  
desert XS-XXL

**05-3581-32**  
3-Farben desert  
XS-XXL

**05-3581-80**  
flecktarn XS-XXL

**05-3583-22**  
woodland 110, 115,  
120, 125, 130 cm



**Die klassische** ARMY Hose, bequem, pflegeleicht und nahezu unverwüsthlich.  
Viel Stauraum durch 7 praktische Taschen.

Material: 65% Polyester, 35% Baumwolle.

# WAL



**05-3581-01**  
oliv XS-XXL

**05-3583-01**  
oliv 110, 115,  
120, 125, 130 cm



**05-3581-03**  
schwarz XS-XXL

**05-3583-03**  
schwarz 110, 115,  
120, 125, 130 cm



**05-3581-10**  
navy XS-XXL

**05-3583-10**  
navy X110, 115,  
120, 125, 130 cm



**05-3581-14**  
beige XS-XXL



# Kombi-Zip

# Thermo Ma 1



**05-3582-03**  
schwarz S-XXL



**05-3588-03**  
schwarz S-XXL

**Hose** 65% Polyester, 35% Baumwolle.

Perfekt ausgestattete Einsatzhose mit vielen Taschen und abtrennbarem Beinteil.

**Hose** 100% Nylon. Futter: 100% Polyester.

Die Thermohose hat beste Winterqualitäten: Mollig warmes Futter, wasserabweisende Oberfläche und praktische Reißverschlussaschen machen sie für jeden Käufer und Träger unentbehrlich.

SHORTS





# Engineer 3/4 Pants

Bestseller



**07-5597-42**  
blackcamo XS-XXL

**07-5597-61**  
oliv XS-XXL

**07-5597-62**  
woodland XS-XXL

**Modische 3/4-Shorts im Military-Look.** Der hohe Tragekomfort und die vielen Applikationen machen sie zu einem echten Hingucker. Gewaschene Farben, Used-Optik und lässiger Schnitt zeichnen diese Sommerhose aus.

Material: 100% Baumwolle.



**07-5597-63**  
schwarz XS-XXL



**07-5597-55**  
desertstorm XS-XXL



# Royal Shorts



**07-5599-61**  
oliv XS-XXL

**07-5599-63**  
schwarz XS-XXL

**07-5599-74**  
beige XS-XXL



Baumwollkoppel im Vintagestyle.

# COMFORT



**07-5599-42**  
blackcamo XS-XXL

**Die Royal Shorts** steckt voller Raffinesse! Der leichte, aber dicht gewebte Baumwollstoff sorgt für idealen Tragekomfort. Besonders hochwertig wirkt die Shorts durch die vielen funktionalen Taschen mit Applikationen aus verstärktem Stoff, dem dezenten Beinprint und dem eingefassten Beinsaum. Die schwere Baumwollkoppel im Vintagestyle rundet den royalen Vintagelook ab. Stauraum gibt es in allen Varianten – ob mit Druckknopfverschluss, Reißverschluss oder Knöpfen verschließbar – hier können Sie alle(s) in die Tasche stecken!

Material: 100% Baumwolle.



# Division Shorts



**07-5598-05**  
braun XS-XXL

**07-5598-19**  
off-white XS-XXL

**07-5598-62**  
woodland XS-XXL

**Die Division Shorts** ist das sommerliche Pendant zur Premium Hose in absolut hochwertiger lightweight Qualität. Aktueller Destroyed-Look mit Waschungen, Abwetungen und inklusive hochwertiger Baumwollkoppel.

Material: 100% Baumwolle.



**07-5598-61**  
oliv XS-XXL

**07-5598-74**  
sand XS-XXL

**07-5598-63**  
schwarz XS-XXL

**07-5598-42**  
blackcamo XS-XXL

**07-5598-91**  
oliv 3XL-7XL



**07-5598-94**  
sand 3XL-7XL



**07-5598-93**  
schwarz 3XL-7XL



**07-5598-97**  
blackcamo 3XL-7XL



# VINTAGE



# Vintage Shorts



**07-5596-26**  
urban XS-XXL

**07-5596-31**  
nightcamo XS-XXL

**07-5596-61**  
oliv XS-XXL

**Nach dem Vorbild** der Vintage Fatigues, ein Muss für jeden Shorts-Fan!

Material: 100% Baumwolle, stonewashed.

# Checkboard



**07-5596-62**  
woodland XS-XXL



**07-5596-63**  
schwarz S-XXL



**07-5596-74**  
beige S-XXL



**07-5596-96**  
3-Farben desert XS-XXL



**07-5650-03**  
schwarz XS-XXL



**07-5650-10**  
blau XS-XXL

**Nicht nur Äußerlichkeiten** machen diese Hose zu etwas Besonderem. Bei aller Liebe zum Design kommt jedoch die Funktionalität nicht zu kurz – die Checkboard Shorts hat alles, was eine echte Freizeithose braucht: Große Beintaschen mit Kordelzug, Einschubtaschen vorne, 2 Gesäßtaschen, weite bequeme Beine und breite Gürtelschlaufen. Einfach eine gelungene Mischung aus Style und Funktion!

Material: 100% Baumwolle

SSIC



# Rider Shorts TREND



**07-5652-05**  
braun S-XXL

**Eine Shorts für Relaxe!** Aus leichter Baumwolle im Karomuster und ideal für warme Sommertage. Die vielen Details, wie z. B. geprägte Logoknöpfe oder ein besticktes Sauminnenband verleihen dieser legeren Shorts den echten, smoothen Style. Zusätzlich zu den 2 Gesäßtaschen und den Einschubtaschen vorne hat diese Shorts durch die 2 großen Beintaschen noch ein Quantum mehr an Stauraum.

Material: 100% Baumwolle.

# Kilburn Shorts



**07-5651-03**  
schwarz XS-XXL

**07-5651-05**  
braun XS-XXL

**07-5651-07**  
rot XS-XXL

**Diese Shorts wurde mit einem echten Blick fürs Detail gefertigt** – so finden sich viele liebevolle Applikationen an dieser Shorts, wie z.B. das bestickte Sauminnenband, die dekorativen Logo-Prägungen auf allen Knöpfen oder das **SURPLUS**-Patch über der Gesäßtasche. Viel Individualität gibt es auch bei den Farbvarianten der Kilburn-Linie.

Material: 100% Baumwolle.



# Combat



**07-5581-01**  
oliv XS-XXL

**07-5581-03**  
schwarz XS-XXL

**07-5581-10**  
navy XS-XXL



**07-5581-14**  
beige XS-XXL



**07-5581-22**  
woodland S-XXL

**Shorts** im Stil der US Ranger Hose – gerader und bequemer Schnitt.  
Eine extra Handytasche und Taschen mit Klettverschlüssen  
geben ihr den letzten Schliff.

Material: 65% Polyester, 35% Baumwolle.

LADIES

Surplus  
Raw Vintage  
Cologne

PUSSY JACK



# Ladies Windbreaker



**33-7001-03**  
schwarz S-XL

**33-7001-55**  
desertstorm S-XL



Wasserabweisende Kapuze  
mit Stick.



**Taillierte, eng geschnittene Girlie-Regenjacke** aus atmungsaktivem, wind- und wasserabweisendem Nylon mit hochschließendem Brustzipper, aufgesetzter Brusttasche, zwei seitlich eingelassenen Eingriffstaschen, **SURPLUS**-Logostick sowie Tunnelzug in der Kapuze und im Hüftbund.

Material: 100% Nylon. Futter: 100% Polyester.

# Ladies Windbreaker Zipper



**33-7002-03**  
schwarz S-XL

**33-7002-42**  
blackcamo S-XL



**Die beliebten Ladies Windbreaker** mit durchgehendem Reißverschluss. Wie auch der klassische **SURPLUS** Windbreaker mit Tunnelzügen an Kapuze und Hüfte sowie verstellbaren Ärmelenden. Das Obermaterial besteht aus wind- und wasserabweisendem Nylonmaterial und ist atmungsaktiv. Das kuschelig, warme Fleecefutter schützt vor kühleren Temperaturen.

Material: 100% Nylon. Futter: 100% Polyester.

# LECTION



# Ladies Daisy



**33-3511-03**  
schwarz S-XL

**Die Daisy-Jacke** ist ultrawarm durch echte Daunenfedern. Da hat Gänsehaut keine Chance mehr! Schöne taillierte Bomberjacke mit abknöpfbare Kapuze (Fell separat abtrennbar), breiten Strickbündchen an Ärmeln und Hüfte, **SURPLUS**-Stick auf der Brust, 2-Wege-Reißverschluss sowie hochschließendem Kragen.

Material: 100% Nylon. Ärmelfutter: 100% Polyacryl.

# Ladies Blouson



**33-3510-03**  
schwarz S-XL

**33-3510-05**  
braun S-XL

**33-3510-55**  
desertstorm S-XL

**Kuschelig weicher Blouson.** Kapuze und Body sind extrem warm mit Kaninchenfellimitat gefüttert. Figurbetonter, hochwertiger und aufwendig verarbeiteter Blouson mit vielen Extras, wie z.B. je ein **SURPLUS**-Logo-Stick auf Brust und Arm, breite Strickbündchen, Reißverschlussblende, 2 aufgesetzte Taschen und eine Ziertasche am Ärmel.

Material: 100% Baumwolle. Ärmelfutter: 100% Polyacryl.



# Ladies Pea Coat

# TREND



**33-4030-03**  
schwarz S-XXL



**33-4030-04**  
grau S-XXL

**Elegante, taillierte Damen-Kurzjacke** mit abtrennbarer Kapuze im maritimen Look. Eigenschaften dieser schönen Ladies-Jacke: 2-reihig geknöpft, Klappentaschen, seidig schimmerndes Innenfutter mit edlem Silberstick, dekorative **SURPLUS**-Knöpfe.

Material: 70% Wolle, 30% Viskose. Futter: 100% Polyester.

# Ladies Luxury Coat



**33-3512-03**  
schwarz S-XXL

**Modische Signale** setzt dieser Trenchcoat-Kurzmantel im Marlene-Stil. Klassisch schwarz mit elegantem Revers und Gürtel. Natürlich weiblich im schmalen Schnitt mit zeitloser Zweireiher-Knopfleiste, Zierriegeln am Ärmel und kleinen Schulterklappen. Zum Saum hin leicht ausgestellte Form mit Gehschlitz, gestepptes Innenfutter, 2 seitliche Einschubtaschen. Länge ca. 75 cm (bei Größe M). Geeignet für die Übergangszeit.

Material: 98% Baumwolle, 2% Elasthan.



# Ladies Jamie Shirt

NEW



Kombi-TIPP:  
**Ladies M65**  
**33-3501**



Perfekt zum  
Darunterziehen.

**33-3590-07**  
rot S-XL

**33-3590-10**  
navy S-XL

**Tailliertes Ladies Freizeithemd** im angesagten Retro-Style! Das Hemd im typischen Karomuster ist aus flanellähnlichem, superweichem, pflegeleichtem Material in leichter Qualität gefertigt. Feminin tailored mit einer aufgesetzten Brusttasche und Zierelementen am Kragen, Knopfleiste mit Druckknöpfen, knöpfbaren Manchetten und abgerundetem Saum.

Material: 100% Baumwolle.

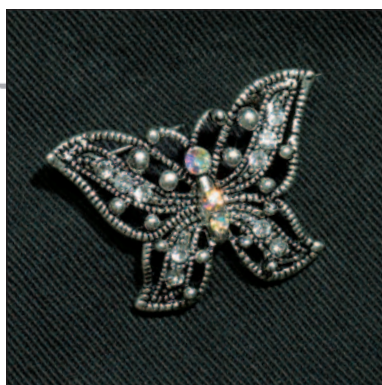
# Ladies M65



**33-3501-61**  
oliv Größen 34-42

**33-3501-63**  
schwarz Größen 34-42

**33-3501-74**  
beige Größen 34-42



Strassbrosche



**Taillierte, stonewashed Sommerjacke** ohne Futter im Stil der M65 Feldjacke. Femininer Schnitt mit hübscher, abnehmbarer Schmetterlingsbrosche.

Material: 100% Baumwolle.

ED



## Ladies V-Neck



**33-3661-03**  
schwarz S-XXL

**33-3661-04**  
grau S-XXL

**SURPLUS** Hoodie im Vintage-Style mit flauschig weicher Innenseite aus leichter Baumwolle. Kurzer Schnitt, sehr figurbetont mit süßem V-Ausschnitt, kleiner Kängurutasche und eng abschließenden Feinripp-Ärmelbündchen. Kontrastfarbig gefütterte Kapuze aus strukturierter Baumwolle und eine hochwertige Stick- und Printapplikation auf der Brust.

Material: 100% Baumwolle.

# SURPLUS

# Ladies Hoodie mit Zipper



**33-3660-03**  
schwarz S-XXL



**33-3660-36**  
rosa S-XXL

**Das angesagte Vintage-Statement** im Großstadt-Dschungel! Sweatjacke aus schwerer Baumwolle mit **SURPLUS**-Stick, elastischen Rippenbündchen, Kapuze und Kängurutasche. Figurbetonter Schnitt!

Material: 100% Baumwolle.



# Ladies Polo



**33-6001-03**  
schwarz S-XL



**33-6001-36**  
rosa S-XL

Kombi-TIPP:  
**Ladies Colorado Vest**  
**33-3585-03**



**Perfekt zum**  
**Darunterziehen.**

**Sportliches Polo für Ladies.** Figurbetonter Schnitt aus leicht stretchigem Material in angenehm weicher Baumwollqualität. Ohne viel Schnick-Schnack, dennoch liebevoll gefertigt und mit ein paar kleinen Akzenten zu etwas Besonderem gemacht: Modellierbarer, steifer Kragen, Kontrastknöpfe, schmale Ärmelbündchen, seitlich geschlitzter Abschluss.

Material: 95% Baumwolle, 5% Spandex.

# Ladies Colorado Vest



**33-3585-03**  
schwarz S-XL

**Slim-Fit Weste für SIE** aus superweichem Material. Gestept, mit Stretch-Stehkragen, Reißverschluss mit Druckknopf-Abdeckklappe, die Kapuze mit Kordelzug ist durch einen Reißverschluss abtrennbar.

Material: 100% Polyester.



# Ladies Chelsea 3/4

Bestseller



**33-5597-61**  
oliv XS-XXL



**33-5597-63**  
schwarz XS-XXL

**Der klassische Schnitt** einer Kniebundhose wurde bei der Chelsea-Hose modifiziert und dem Puls der Zeit angepasst. Viele aufwendige Applikationen: 2 Einschubtaschen am Gesäß, extra tiefer Hüftbund, Mittelnähte entlang der Beine, silberne Druckknöpfe mit Logogravur, gekreuzte Gürtelschlaufen mit kupferfarbenen D-Ringen sowie hübsche Bänder an den Taschen.

Material: 100% Baumwolle.

# Ladies Trouser

Bestseller



**33-3587-55**  
desertstorm Größen 34-42

**33-3587-61**  
oliv Größen 34-42

**33-3587-63**  
schwarz Größen 34-42

**Low-Waist-Cargo** für Damen im geraden Schnitt und mit leicht ausgestelltem Bein. Abgenähter Kniebereich, farbig abgesetzter Innensaum, breite Gürtelschlaufen, 2 große Bein- und 2 kleine Gesäßtaschen.

Material: 100% Baumwolle.

PLUS



# Ladies Angels



**33-6012-42**  
blackcamo S-XL

**Longtop im angesagten Camouflage-Style.** Anschmiegsam durch feinen Baumwollfeinripp. Femininer schmaler Schnitt, sexy Racerback und ein tiefer Rundhalsausschnitt.

Material: 95% Baumwolle, 5% Spandex.

# Ladies Tank-Top Beata



**33-6011-01**  
oliv S-XL

**33-6011-03**  
schwarz S-XL

**33-6011-22**  
woodland S-XL

**33-6011-42**  
blackcamo S-XL

Sehr weibliches Feinripp-Top im langen Schnitt. Eingearbeitetes Bustier für perfekten Sitz ohne BH.

Material: 95% Baumwolle, 5% Spandex.

# SUMMER



# Ladies Skirt Ladies Hot pant



**33-4500-61**  
oliv S-L

**33-4500-62**  
woodland S-L



**33-5595-03**  
schwarz XS-XL



**33-5595-07**  
red XS-XL

**Hüftiger, knielanger Girlie-Rock** mit Gürtelschlaufen und 2 Einschubtaschen. Femininer Plissee-Schnitt: Oben eng anliegend und nach unten leicht ausgestellt.

Material: 100% Baumwolle.

**Sexy Hot Pants** mit schrägen Einschubtaschen. Der lässige Bindegürtel wird von Gürtelschlaufen gehalten. Femininer gerader Schnitt mit umgeschlagenen Beinabschlüssen.

Material: 58% Leinen, 42% Baumwolle.

A close-up photograph of a light-colored, textured fabric bag. The bag features several straps with metal buckles. The focus is on the texture of the fabric and the details of the buckles. A blue horizontal bar is overlaid on the right side of the image, containing the text "ACCESSOIRES".

ACCESSOIRES



# Kampftasche, groß & klein



oliv  
groß: 54-4008-01  
klein: 54-4006-01



schwarz  
groß: 54-4008-03  
klein: 54-4006-03



navy  
groß: 54-4008-10  
klein: 54-4006-10



bordeaux  
groß: 54-4008-11  
klein: 54-4006-11



beige  
groß: 54-4008-14  
klein: 54-4006-14



natur  
groß: 54-4008-16  
klein: 54-4006-16



woodland  
groß: 54-4008-22  
klein: 54-4006-22



3-Farben desert  
groß: 54-4008-32  
klein: 54-4006-32



piggy  
groß: 54-4008-36  
klein: 54-4006-36

**Tasche, groß** 30 x 25 x 13 cm, 100% Baumwolle/Canvas.

**Tasche, klein** 22 x 20 x 6 cm, 100% Baumwolle/Canvas.



punk white  
**groß: 54-4008-39**  
**klein: 54-4006-39**



punk red  
**groß: 54-4008-40**  
**klein: 54-4006-40**



white nautical star  
**groß: 54-4008-45**  
**klein: 54-4006-45**



red nautical star  
**groß: 54-4008-46**  
**klein: 54-4006-46**



tartan  
**groß: 54-4008-47**  
**klein: 54-4006-47**



flecktarn  
**groß: 54-4008-80**  
**klein: 54-4006-80**



**klein: 54-4006-35**  
lemonade

**klein: 54-4006-37**  
snow

# TREND



# BW Rucksack



**54-4009-01**  
oliv



**54-4009-03**  
schwarz



**54-4009-10**  
navy



**54-4009-22**  
woodland



**54-4009-26**  
urban



**54-4009-39**  
punk white



**54-4009-40**  
punk red



**54-4009-47**  
tartan



**54-4009-80**  
flecktarn

## Ranger- &



**Ideal für Schule, Sport und Beruf.** Vielseitig und zweckmäßig.  
Robuste Canvas-Qualität mit 40 Litern Stauraum!

BW Rucksack: 50 x 45 x 35 cm, 100% Baumwolle/Canvas.

# Einsatz- & Fliegertasche



**54-4001-01**  
oliv



**54-4001-03**  
schwarz



**54-4001-80**  
flecktarn



**54-4014-01**  
oliv



**54-4014-03**  
schwarz



**54-4014-80**  
flecktarn

**Einsatztasche** 46 x 24 x 15 cm, 100% Baumwolle.

Sport- und Freizeittasche im US-Pilotendesign.  
Durch Druckknopfleiste verdeckter Reißverschluss.

**Fliegertasche** 57 x 31 x 36 cm, 100% Baumwolle.

Canvas-Tasche im Handgepäck-Format in gewohnter  
Canvas-Qualität mit 2 Trageschlaufen und Mittelreißver-  
schluss.

# Parakoppeltasche

oliv **54-4003-01**  
schwarz **54-4003-03**

**Zwei Taschen in einer:** Haupttasche mit aufge-  
setzter Tasche, jeweils mit Drehverschlüssen aus  
brüniertem Metall.

Rangerkoppeltasche: 20 x 16 x 4 cm,  
100% Baumwolle.



oliv **54-4004-01**  
schwarz **54-4004-03**

**Für Zigaretten, Handy oder Schlüssel.** Zwei stabile  
Druckknöpfe. Verschluss mit 2 Druckknöpfen.

Parakoppeltasche: 12 x 6 x 12 cm,  
100% Baumwolle.



# Jägerrucksack Tactical Vest



**54-4010-01**  
oliv



**54-4013-01**  
oliv



**54-4010-03**  
schwarz



**54-4010-80**  
flecktarn



**54-4013-03**  
schwarz



**54-4013-22**  
woodland



**54-4013-80**  
flecktarn

**Viel Stauraum und robustes Material** machen diesen Rucksack zum Allrounder. Wasserdichter Boden und wasserabweisender Deckel.

Jägerrucksack 31 x 20 x 41 cm, 100% Baumwolle.

**Mehr Rucksack als Weste.** Viele Taschen und die nach Wunsch regulierbaren Gurte machen sie zur idealen Einsatzweste.

Individuelle Passform durch Schnallenbänder!

Tactical Vest 57 x 31 x 36 cm, 100% Nylon.

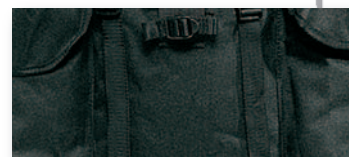
# Kampfrucksack



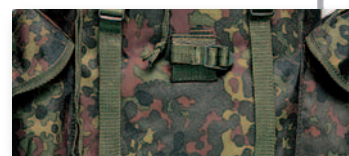
**54-4011-01**  
oliv



**54-4011-22**  
woodland



**54-4011-03**  
schwarz



**54-4011-80**  
flecktarn

**In Flecktarn sogar BW-diensttauglich!** Mit Top-Case und Seitentaschen, Packgurten aus strapazierfähigem und wasserfestem Polyamidgewebe, Kunststoffschnellverschlüssen, verstellbaren Tragegurten und Hüftgurt.

Kampfrucksack Inhalt ca. 65 Liter, 100% Nylon.



# US Gürtel



**85-3303-**

- 01**  
oliv
- 03**  
schwarz
- 10**  
navy
- 14**  
beige
- 80**  
flecktarn
- 22**  
woodland
- 26**  
urban



**85-3304-**

- 01**  
oliv
- 03**  
schwarz
- 06**  
weiß
- 10**  
navy
- 80**  
flecktarn
- 22**  
woodland

**US Gürtel 3 cm** (oben) 100% Nylon.

Bis 115 cm stufenlos verstellbar. 3 cm breiter US Gürtel mit glänzender Chromschnalle. Schwarze Schnalle bei Farbe „woodland“, „urban“ und „flecktarn“.

**US Gürtel 4 cm** (unten) 100% Baumwolle.

Bis 115 cm stufenlos verstellbar. 4 cm breiter US Gürtel mit matter Chromschnalle. Schwarze Schnalle bei den Farben „flecktarn“ und „schwarz“.

# US Gürtel Eagle



**85-3306-01**  
oliv



**85-3306-03**  
schwarz

## US Gürtel Eagle 3 cm

Material: 100% Nylon.

3 cm breiter US Gürtel, bis 115 cm stufenlos verstellbar. Glänzende Chromschnalle mit geprägtem Eagle-**SURPLUS** Branding.

# US Gürtel SURPLUS



**85-3307-01**  
oliv



**85-3307-03**  
schwarz

## US Gürtel SURPLUS 3 cm

Material: 100% Nylon.

3 cm breiter US Gürtel, bis 115 cm stufenlos verstellbar. Glänzende Chromschnalle mit graviertem **SURPLUS** Raw Vintage Schriftzug.



# Koppel

## 3-Taschen Lochkoppel



**85-3305-03**  
schwarz

**85-3305-01**  
oliv

## US Lochkoppel



**85-3301-01**  
oliv

**85-3301-03**  
schwarz

**85-3302-01**  
oliv

**85-3302-03**  
schwarz

**85-3302-22**  
woodland



## SV Lochkoppel

## 3-Taschen Lochkoppel

100% Baumwolle.  
Taschen: 100% Nylon.

Bis 110 cm verstellbar, 3 cm breit.  
Mit 3 Patronentaschen und  
-schlaufen.

## SV Lochkoppel

100% Baumwolle.

Längenverstellbar bis 110 cm.  
5 cm breit.  
Schnellverschluss mit Kunststoff-  
Klickverschluss LC2.

## US Lochkoppel

100% Nylon.

Längenverstellbar auf 110 cm,  
5 cm breit.  
Schwarze Schnalle.



SCHUHE



# Undercover & Security Boots

**3-Loch**

**10-Loch**

**10-Loch, Rub-OFF**



**70-3221-00**

schwarz, Größe 5-13

Material: 100% Leder.

**70-3222-00**

schwarz, Größe 5-13

Material: 100% Leder.

**70-3322-00**

bordeaux, Größe 5-13

Material: 100% Leder.



passende  
**Schnürsenkel & Freaky Laces**  
auf Seite 104

**14-Loch**



**70-3223-00**  
schwarz, Größe 5-13

Material: 100% Leder.

**9-Loch, Security Boot**



**70-3204-00**  
schwarz, Größe 39-47

Material: 100% Cordura-  
Nylon & Echtleder.  
Futter: 100% Polyamid.

Stiefel mit 9-Lochschnü-  
rung aus widerstandsfä-  
higem Nylongewebe.  
Atmungsaktiv, wind- und  
wasserabweisend.



# Undercover Boots

20-Loch



**70-3224-00**  
schwarz, Größe 4-13  
  
Material: 100% Leder.

30-Loch



**70-3225-00**  
schwarz, Größe 5-13  
  
Material: 100% Leder.



passende  
**Schnürsenkel & Freaky Laces**  
auf Seite 104

**3-Buckle**



**70-3323-00**  
schwarz, Größe 5-13

Material: 100% Leder.



# Schnürsenkel

# Freaky Laces



**Schnürsenkel** 100% Nylon.

Schnürsenkel in verschiedenen Größen.  
VE: 10 Stück pro Packung.

Länge	Farbe	Art.-Nr.	für Undercover Boots
60 cm	schwarz	70-9221-03	3-Loch Schuh
	weiß	70-9221-06	3-Loch Schuh
	rot	70-9221-07	3-Loch Schuh
160 cm	schwarz	70-9222-03	10-Loch Boot
	weiß	70-9222-06	10-Loch Boot
	rot	70-9222-07	10-Loch Boot
210 cm	schwarz	70-9223-03	14-Loch Boot
	weiß	70-9223-06	14-Loch Boot
	rot	70-9223-07	14-Loch Boot
240 cm	schwarz	70-9224-03	20-Loch Boot
	weiß	70-9224-06	20-Loch Boot
	rot	70-9224-07	20-Loch Boot
380 cm	schwarz	70-9225-03	30-Loch Boot
	weiß	70-9225-06	30-Loch Boot
	rot	70-9225-07	30-Loch Boot

**70-9323-00**  
Punk White

**70-9321-00**  
Punk red

**70-9324-00**  
Red Star



**70-9320-00**  
Cherry

**70-9322-00**  
Skull & Bones

**Freaky Laces** 100% Nylon.

Schnürsenkel in verschiedenen Größen.  
VE: 10 Stück pro Packung



SECURITY

SECURITY



# Security



**05-3584-03**  
schwarz S-XXL



**10-7001-03**  
schwarz S-XXL



**20-8010-03**  
schwarz S-XXL

**20-8010-03**  
schwarz 3XL



**70-3204-00**  
schwarz, Größe 39-47

**Hose** 65% Polyester,  
35% Baumwolle.

Perfekt ausgestattete  
Einsatzhose mit vielen  
Taschen und Bestickung  
„Security“ auf der Bein-  
tasche.

**Schuhe** 100% Cordura-  
Nylon & Echtleder.  
Futter: 100% Polyamid.

Stiefel mit 9-Lochschnü-  
rung aus widerstandsfähig-  
em Nylongewebe.  
Atmungsaktiv, wind- und  
wasserabweisend.

**T-Shirt** 100% Baumwolle.

Schwere Baumwollqualität  
mit hochwertigem „Secu-  
rity“-Aufdruck auf Brust  
und Rücken.

**Jacke auch als Weste zu  
tragen** 100% Nylon. Flee-  
cefutter: 100% Polyester.

Die Jacke für Security, Frei-  
zeit und Beruf! Die Patches  
sind unauffällig in den Ta-  
schen zu verstecken oder  
vom Blouson abzutrennen.



**URPLUS** Tex

**WHOLESALE**

**AUTHENTIC QUALITY GOODS  
SINCE 1975**

**VINTAGE**

**ATHLETIC**

**URPLUS  
VINTAGE**



GRÖSSENBERATER

AGB



# Größenberater XS-XXL

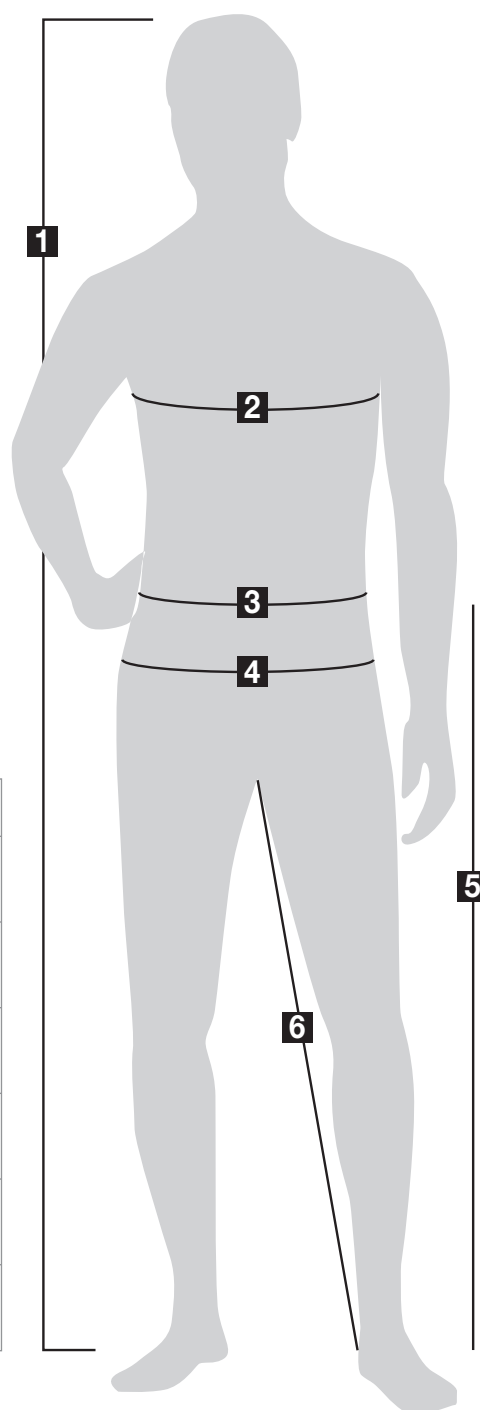
In unseren Größentabellen finden Sie die Bemaßung für unser **SURPLUS**-Sortiment von XS bis XXL. Alle angegebenen Maße sind Körpermaße. Geringe Abweichungen in Farbe und Größe sind aufgrund verschiedener Schnitte und unterschiedlicher Produktionschargen möglich.

## Damen XS-XXL (Alle Maße in Zentimetern)

Größe	Brustumfang	Hüftumfang	Tailenumfang
<b>32</b> XS	74-77	84-87	60-62
<b>34</b> XS	78-81	88-91	63-65
<b>36</b> S	82-85	92-95	66-69
<b>38</b> S	86-89	96-98	70-73
<b>40</b> M	90-93	99-101	74-77
<b>42</b> M	94-97	102-104	78-81
<b>44</b> L	98-102	105-108	82-85
<b>46</b> L	103-107	109-112	86-90
<b>48</b> XL	108-113	113-116	91-95
<b>50</b> XL	114-119	117-121	96-102
<b>52</b> XXL	120-125	122-126	103-108
<b>54</b> XXL	126-131	127-132	109-114

## Herren XS-XXL

Größe	Körperhöhe	Brustumfang	Bundumfang	Seitenlänge
<b>40</b> XS	160-164	78-81	74-77	105-107
<b>42</b> XS	162-166	82-85	74-77	105-107
<b>44</b> S	166-170	86-89	78-81	105-107
<b>46</b> S	168-173	90-93	78-81	105-107
<b>48</b> M	171-176	94-97	82-87	107-109
<b>50</b> M	174-179	98-101	82-87	107-109
<b>52</b> L	177-182	102-105	90-93	107-109
<b>54</b> L	180-184	106-109	90-93	107-109
<b>56</b> XL	182-186	110-113	94-97	109-112
<b>58</b> XL	184-188	114-117	94-97	109-112
<b>60</b> XXL	185-189	118-121	98-103	109-112
<b>62</b> XXL	187-191	122-125	98-103	109-112



# 3XL-7XXL

Wir haben das **SURPLUS**-Übergrößensortiment erweitert. Hier haben wir die Bemaßung unserer XXL-Artikel für Sie zusammengestellt. Leichte Abweichungen bei Farbe und Größen sind bei verschiedenen Produktionschargen möglich.  
XXXXXXXL – für Kunden mit Format.

## So messen Sie richtig.

### 1. Körperhöhe

Gemessen vom Scheitel bis zur Fußsohle.

### 2. Brustumfang/Oberweite

Über der stärksten Stelle der Brust waagrecht um den Körper gemessen.

### 3. Taillumfang

Waagrecht um die Taille herum gemessen ohne dabei einzuschnüren.

### 4. Hüftumfang

An der stärksten Stelle der Hüfte waagrecht um Hüfte und Gesäß gemessen.

### 5. Seitenlänge

Von der Taille über die Hüfte bis zur Fußsohle gemessen. Die Seitenlängen-Angaben in den Artikelbeschreibungen sind immer ohne Bund bis zum Saumabschluss gemessen.

### 6. Schrittlänge

Entlang des Innenbeines vom Schritt bis zur Fußsohle gemessen

## Hosen 3XL-7XL

### AIRBORNE VINTAGE – Seite 46-47

Größe	3XL	4XL	5XL	6XL	7XL
Inchgröße	W42	W44	W46	W48	W50
Bundumfang (cm)	110	115	120	125	130
Gesamtlänge (cm)	113	114	115	116	117

### PREMIUM TROUSER – Seite 53

Größe	3XL	4XL	5XL	6XL	7XL
Inchgröße	W44	W46	W48	W50	W52
Bundumfang (cm)	110	115	120	125	130
Gesamtlänge (cm)	116	118	118	120	120

### TREKKING TROUSER – Seite 54-55

Größe	3XL
Inchgröße	W38
Bundumfang (cm)	102
Gesamtlänge (cm)	122

### US RANGER – Seite 56-57

Größe (cm)	110	115	120	125	130
Inchgröße	W42	W44	W46	W48	W50
Bundumfang (US)	3XL	4XL	5XL	6XL	7XL
Gesamtlänge (cm)	118	119	121	122	124

## Shorts 3XL-7XL

### DIVISION SHORTS – Seite 64-65

Größe	3XL	4XL	5XL	6XL	7XL
Inchgröße	W44	W46	W48	W48	W50
Bundumfang (cm)	108	113	118	123	128



## Allgemeine Geschäftsbedingungen (Stand: 2011)

Vertragsgrundlage für alle Rechtsgeschäfte mit unserem Hause bilden ausschließlich alle nachstehenden Bedingungen. Der Vertragspartner erkennt die Allgemeinen Geschäfts- und Vertragsbedingungen der **SURPLUS** Textilien GmbH & Co. KG an.

Es gilt die jeweils gültige Preisliste, mit deren Erscheinen alle anderen Preislisten ihre Gültigkeit verlieren. Sie bedürfen keiner schriftlichen Zustimmung. Die Zustimmung erfolgt durch schlüssiges Handeln und Auftragserteilung an **SURPLUS**. Abweichungen, Änderungen und Nebenabsprachen bedürfen der Schriftform und erlangen nur rechtliche Gültigkeit durch beiderseitige Gegenzeichnung.

### Lieferbedingungen

Eine Lieferung erfolgt bei Neukunden nur bei Vorliegen einer gültigen und lesbaren Ablichtung der Gewerbean- bzw. Ummeldung oder eines Handelsregisterauszuges. Dies gilt ebenso für Alt-Kunden mit dem letzten Geschäft älter als 12 Monate!

Sämtliche Preise verstehen sich zuzüglich der gesetzlichen Mehrwertsteuer ab Lager Köln. Preisänderungen bleiben ausdrücklich vorbehalten. Bei Versendung der Ware können wir die Beförderungsmittel und den Versandweg unter Ausschluss jeder Haftung auswählen. Unsere Angebote sind freibleibend und unverbindlich, Aufträge gelten grundsätzlich als Antrag des Bestellers. Auftragsbestätigungen bestätigen nur den Antragseingang! Annahme der Bestellung unsererseits erfolgt erst durch Voll- oder Teillieferung, Nachlieferungen bleiben ohne Garantie vorbehalten. Wir sind zu Teillieferungen berechtigt. Der Auftraggeber hält sich generell an seinen Antrag gebunden. Teil- oder Nachlieferungen sind grundsätzlich nicht von Versandkosten befreit.

Bei Bestellungen unter 100,- Euro Auftragswert behält sich die **SURPLUS** Textilien GmbH & Co. KG das Recht vor, die erhöhten Verpackungskosten auf den Käufer umzulegen. In Ausnahmefällen behalten wir uns ebenfalls das Recht vor, den Mindestbestellwert zu erhöhen.

Bei einem Jahresumsatz des Vorjahres von weniger als 1.000,- Euro netto werden die erhöhten Versand- und die Verpackungskosten generell auf den Kunden umgelegt. Bei Abholungen ab Lager Köln beträgt der Mindestbestellwert minimum 200,- Euro netto.

Bei allen Verkäufen ist rechtzeitige Ankunft der Ware und richtige Selbstbelieferung vorbehalten. Nicht- und verspätete Lieferungen berechtigen nicht zu Regressansprüchen. Eine Lieferpflicht besteht nur solange der Vorrat reicht. Angegebene Lieferzeiten sind immer unverbindlich. Der Käufer ist nicht berechtigt, wegen verspäteter Lieferung vom Kaufvertrag zurückzutreten. Lieferung erfolgt stets auf Gefahr und Kosten des Käufers. Mängel sind unverzüglich am Tage der Lieferung schriftlich anzuzeigen unter Angabe der Art und des Grundes der Beanstandung. Andernfalls erlischt jeder Anspruch gegen uns. Dies gilt sinngemäß auch für verborgene Mängel.

Ein Gewährleistungsanspruch ist ausgeschlossen. Rügen werden nur berücksichtigt, wenn sich die Ware noch im Zustand der Anlieferung befindet. Handelsübliche Abweichungen beim Ausfall der Ware, wie Farbe, Sortierung, kleine Abänderungen von den Abbildungen oder Mustern, usw. können nicht als Mängelrüge angesehen werden.

### Rücksendungen, Eigentumsvorbehalt

Eine Rücksendung der beanstandeten Waren ist nur mit unserem Einverständnis und einer einmal gültigen Retourennummer zulässig. Unfreie Pakete und Rücksendungen ohne Retourennummer wird die Annahme verweigert. Von uns als mangelhaft anerkannte Ware nehmen wir ab fünf Teilen zurück und liefern an ihrer Stelle einwandfreie Ware oder erstellen eine Gutschrift. Umtäusche sind generell ausgeschlossen. Fehllieferungen verpflichten uns nicht automatisch zu einem Umtausch oder einer portofreien Nachlieferung der bestellten Ware. Weitergehende Ansprüche des Käufers sind ausgeschlossen.

Sämtliche Kaufgegenstände bleiben bis zur vollständigen Bezahlung Eigentum des Verkäufers. Es gilt der einfache und erweiterte und verlängerte Eigentumsvorbehalt. Der Käufer verpflichtet sich, uns bei Eingreifen Dritter in unser Eigentum sofort zu verständigen.

Bei Insolvenz oder Vergleich gilt Aussonderung. Der Verkäufer ist weiterhin berechtigt, bei Zahlungsverzug Mahnspesen und bankübliche Verzinsungszinsen zu berechnen. Die Zurückhaltung von Zahlungen oder Aufrechnung wegen irgendwelcher Ansprüche ist nicht zulässig.

### Zahlungsbedingungen

Lieferung erfolgt ausschließlich per Nachnahme – in Ausnahmefällen unter vorheriger Bonitätsprüfung auch auf Rechnung mit Abbuchungsauftrag. Kommt der Käufer mit einer Zahlung in Verzug, kann dies ebenfalls die sofortige Fälligkeitsstellung aller unserer Forderungen gegen ihn zur Folge haben, auch wenn eine Zahlung mit Ziel oder Valuta vereinbart wurde. Sollten eine oder mehrere Bestimmungen ganz oder teilweise rechtsunwirksam sein, sollen alle übrigen Bestimmungen Geltung behalten. Als Erfüllungsort für Ware und Zahlung gilt der jeweilige Sitz unserer Gesellschaft als vereinbart. Gerichtsstand für beide Teile ist Köln.

### Verkaufsplattform ebay

Unsere Artikel dürfen grundsätzlich nicht über die Auktionsplattform „ebay“ vertrieben werden. Verkäufe sind nur mit ausdrücklicher schriftlicher Genehmigung erlaubt.

### Nutzungsrechte der Produktabbildungen und Texte

Alle Bilder und Inhalte sind Eigentum der **SURPLUS** Textilien GmbH & Co. KG! Das Kopieren, die Nutzung und die Veröffentlichung sind nur mit schriftlicher Genehmigung gestattet. Die Nutzung unserer Bilder verpflichtet den Käufer automatisch die angebotenen Artikel bei der Firma **SURPLUS** zu kaufen. Bei Verstößen sind wir nach schriftlicher Verwarnung berechtigt, die Nutzung der Bilder trotz vorherigem Kauf zu untersagen. Die Weitergabe der Daten an Dritte ist untersagt!

## Wissenswertes auf einen Blick

### Zahlungsart

Ausschließlich per Nachnahme.

Bankeinzug nach längerer, erfolgreicher Zusammenarbeit und einem Jahresumsatz von mindestens 5.000,- EURO netto aufwärts.

### Portokosten

Bei regelmäßigen Bestellungen und unter Einhaltung der Mindestbestellwerte:

### Nachnahme

1 Paket DHL:	9,- EURO + 2,- EURO (Zustellgebühr DHL)
1 Paket UPS:	9,- EURO / 10,- EURO bei Lieferung an Privatadresse
2 Pakete:	15,- EURO jedes weitere 6,- EURO (Lieferung per UPS)

### Rechnung/Bankeinzug

Paketpreis DHL:	6,- EURO
Paketpreis UPS:	6,- EURO / 7,- EURO bei Lieferung an Privatadresse

### Mindestbestellwert

Für Textilhändler:	500,- EURO netto 1. Bestellung *
Folgebestellungen:	100,- EURO netto *

\* lieferbare Ware

### Verpackungseinheiten

Unter Einhaltung des Mindestbestellwertes können Sie alle Artikel frei einteilen. Ausnahme: Schnürsenkel.

### Mengenrabatt

In Ausnahmefällen bei Abnahme von Großhandelsmengen. Keine Staffelpreise!

### Umtausch und defekte Ware

Unsere Artikel sind generell vom Umtausch ausgeschlossen.

Ab fünf defekten Artikeln können Sie diese mit einer vorher angeforderten, gültigen Retourennummer frei einsenden. Wir erstatten Ihnen die anerkannt defekte Ware gegen eine Gutschrift oder einwandfreie Ware.

WICHTIG: Bitte teilen Sie uns hierzu auch Ihre Bankverbindung und Ihre Umsatzsteuernummer mit (nicht die USt.-Id.-Nr.)

### Gebietsschutz

Wird weltweit von uns nicht erteilt.

### Bildnutzungsrechte der Produktabbildungen

Diese erhalten Sie nur durch den Erwerb einer

- Bilder CD (für Onlineshops): 100,- EURO (einmalig)
- Bilder DVD (für Kataloge, Poster etc.): 200,- EURO (einmalig)

Updates sind kostenfrei! Nutzung der Bilder ohne Zustimmung ist untersagt!

### ebay-Verkauf

Unsere Artikel dürfen NICHT über „ebay“ vertrieben werden. Ungenehmigte ebay-Verkäufe jeglicher Art werden von uns unverzüglich angezeigt und gelöscht.

### Unverbindlicher Verkaufspreis (UVP)

Ausgewählte Artikel sind von **SURPLUS** mit einer unverbindlichen Preisempfehlung ausgestattet. Sie dient speziell beim Onlinehandel als Anhaltspunkt für gleichen und fairen Wettbewerb unter den **SURPLUS** Kunden.

### Abholung bestellter Ware

Nach vorheriger Terminabsprache ab einem Bestellwert von 200,- EURO netto gerne jederzeit möglich!

### Besuch des Showrooms

Nur nach vorheriger Terminabsprache möglich.

# Rund um die Uhr



1

## Umsatzstarkes Angebot

**SURPLUS** bietet Ihnen eine große Auswahl an Outdoor-, Freizeit- und Militärbekleidung. In unserem Online-Shop führen wir hochwertige Mens and Ladies Wear sowie Schuhe, aktuelle Accessoires und Taschen. Seit der Firmengründung 1983 steht **SURPLUS** für hochwertige Produkte mit kompetentem Service und kurzen Lieferterminen.



JETZT BESTELLEN – ONLINE

2

## Schnelle Lieferung

Kurze Lieferzeiten gehören zu unserer Firmenphilosophie: Der Warenversand erfolgt im Normalfall binnen 1-2 Werktagen. Möglich ist dies durch unser leistungsfähiges Logistikzentrum und hohe Lagerkapazitäten vor Ort an unserem Firmensitz.

3

## Garantierte Qualität

Durch langjährige Zusammenarbeit mit unseren Geschäftspartnern und umfassende Qualitätskontrollen bieten wir Ihnen eine breite Produktpalette mit hohem Qualitätsniveau zu günstigen Konditionen. Gerne beraten wir Sie auch persönlich. In unserem Ausstellungsraum in Köln können Sie sich von unseren Produkten überzeugen. Vereinbaren Sie einen Termin, wir stellen Ihnen **SURPLUS** gerne vor.





**SURPLUS** Textilien GmbH & Co. KG  
Niehler Straße 272, 50735 Köln  
NRW - Deutschland

**Tel.** 0049/221 - 76 80 70  
**Fax** 0049/221 - 76 80 755  
**www.surplus.de**