

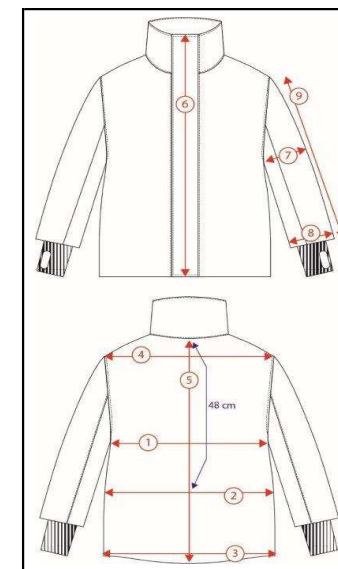
# Maßtabelle

Typ: Überjacke  
 Modell: Chicago  
 Größen: S - 5XL (Normalgröße)  
 K-S - K-5XL (KG = Kurzgröße)  
 L-S - L-5XL (LG = Langgröße)  
 Datum: 30.11.2023



**PALLADION**  
 PROTECTIVE CLOTHING

Größe	42/44	46/48	50/52	54/56	58/60	62/64	66/68	70/72	Toleranz
	S	M	L	XL	2XL	3XL	4XL	5XL	
<b>Maße in cm</b>									
1 Oberweite	114	122	130	138	146	155	164	173	+/-2
2 Taillenweite	112	120	128	136	144	153	162	171	+/-2
3 Saumweite	108	116	124	132	140	149	158	167	+/-2
4 Rückenbreite	50	52	54	56	58	60	62	64	+/-0,5
5 Rückenlänge	83	84	85	86	87	88	89	90	+/-2
6 Vorderlänge incl. Kragen	74,5	75,3	76	76,8	77,6	78,3	79,1	79,9	+/-1
7 Oberarmweite	49,7	50,7	52	53,7	55,5	57,7	60	62,4	+/-1
8 Ärmelsaumweite	30	31	32	33	34	35	36	37	+/-1
9 Ärmellänge	65	66,5	68	69,5	71	72,5	74	75,5	+/-1
Blendenbreite	8	8	8	8	8	8	8	8	0



Größe	K-42/44	K-46/48	K-50/52	K-54/56	K-58/60	K-62/64	K-66/68	K-70/72	Toleranz
	K-S	K-M	K-L	K-XL	K-2XL	K-3XL	K-4XL	K-5XL	

9 Ärmellänge	61	62,5	64	65,5	67	68,5	70	71,5	+/-1
--------------	----	------	----	------	----	------	----	------	------

Größe	L-42/44	L-46/48	L-50/52	L-54/56	L-58/60	L-62/64	L-66/68	L-70/72	Toleranz
	L-S	L-M	L-L	L-XL	L-2XL	L-3XL	L-4XL	L-5XL	

9 Ärmellänge	69	70,5	72	73,5	75	76,5	78	79,5	+/-1
--------------	----	------	----	------	----	------	----	------	------